

扭矩和轴功率监测系统 在转轴上测量真实的机械扭矩和轴功率



Op-Torq 显示、记录和分析 轴功率、转速 扭矩

Binsfeld TorqueTrak TPM2

HDA
% %&&\$

Op-Torq 常用于设备检查、诊断、测试、故障排除和维护。

功能概述

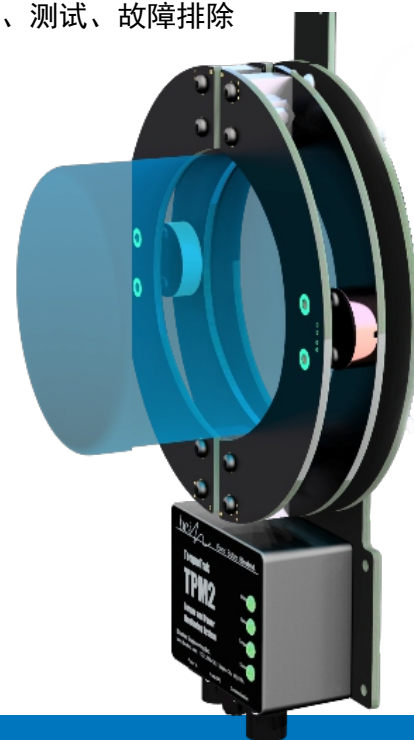
- + 推进轴 测量
- + 性能监测
- + 远程监测/报告
- + 寻找最佳的发动机
- + 优化 分配
- + 避免引擎过载
- + 诊断 维护

数据

- + 轴扭矩
- + 轴转速
- + 轴上的引擎功率

附加功能

- + 辅助显示器/驾驶室分显示
- + 电子邮件报告模块

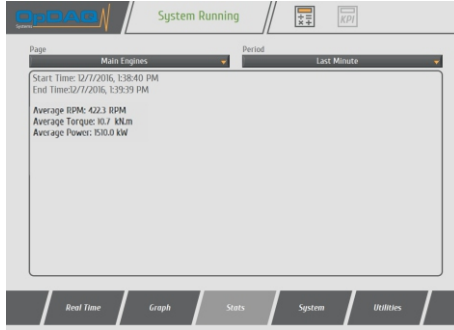


- + **方便快捷的仪表板视图**
提供快速实时的系统视图
- + **图表** 时间
在图表上 最后一分钟或最后一小时的数据
- + **统计和**
特 引擎或整体
- + **12" 海事DNV 电脑**
可调光
- + **远程支持**
一个快速简单的 的方法
- + **发动机性能报告**
Adobe Acrobat® PDF 和 Microsoft Excel® 格式
- + **DataVIEW软件**
用于数据深度分析的电脑软件

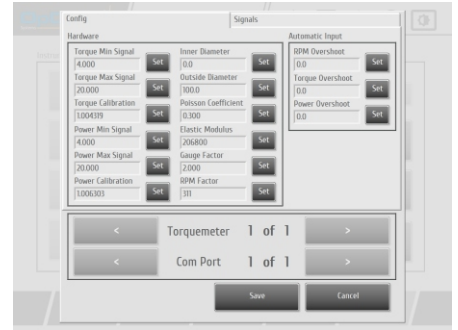
用来评估新技术优点的实用工具



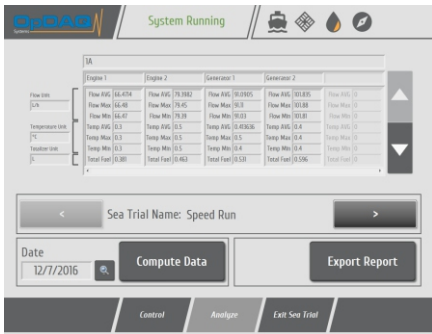
图表展示
显示最后一分钟或最后一小时的数据。



统计
可访问计算过的统计数据 and 航次特定数据。



配置仪器
对于普通日常用户处于锁定状态，解锁后则可以配置仪器。



测试和航行试验模块
测量、比较和标定船舶性能。航行试验模块记录航次数据，就像用计时器记录时间一样容易。

数据输出和报告
数据输出包括实时显示每日、航次和测试/航行试验报告，历史数据是以二进制或文本格式显示。

Lap Overview		Total Engine Fuel	GFC	F:IM	AVG Speed	Distance Traveled
AVG RPM	AVG RPM	Total Engine Fuel	SE-C	F:IM	AVG Speed	Distance Traveled
1	1A	846.8025187	0.033	0.200630287	9.53004089	4.05000111
2	1B	846.5444489	0.036	0.200660295	9.11607196	3.79000017
3	2A	847.1893086	0.041	0.200499306	9.159184275	4.02000021
4	2B	846.8726341	0.028	0.200724597	9.156028973	4.120000344

Torquemeter		AVG Torque	Max Torque	Min Torque	AVG Power	Max Power	Min Power
1	1A	1.147495551	1.148335892	1.147438706	101.2107354	101.29000347	101.1031546
2	1B	1.144784643	1.147138936	1.140629553	100.9587934	101.1979446	100.5021249
3	2A	1.102596889	1.115204473	1.098994877	97.58148346	98.22779432	96.7672736
4	2B	1.124480534	1.125646111	1.123418331	98.10625759	98.10705224	98.0264937

Fluometer		AVG Flow	Max Flow	Min Flow	AVG Temp	Max Temp	Min Temp
1	1A	18.01959982	18.2399977	17.8299992	3.90000095	3.90000095	3.90000095
2	1B	17.97499979	18.14999962	17.47999954	3.90000095	3.90000095	3.90000095
3	2A	16.97199963	17.64999982	15.61999969	3.90000095	3.90000095	3.90000095
4	2B	17.34000015	17.70000099	16.65999985	3.90000095	3.90000095	3.90000095

GPS		AVG SOG	Max SOG	Min SOG	Long Diff	Lat Diff
1	1A	4.150000111	4.150000095	3.890000105	0	2.28802805
2	1B	3.790000017	3.980000019	3.249999952	0	3.81474505
3	2A	4.028000021	4.159999847	3.720000029	0	5.34058805
4	2B	4.123333454	4.210000038	4.03000021	0	2.28802805

建议的系统配置

