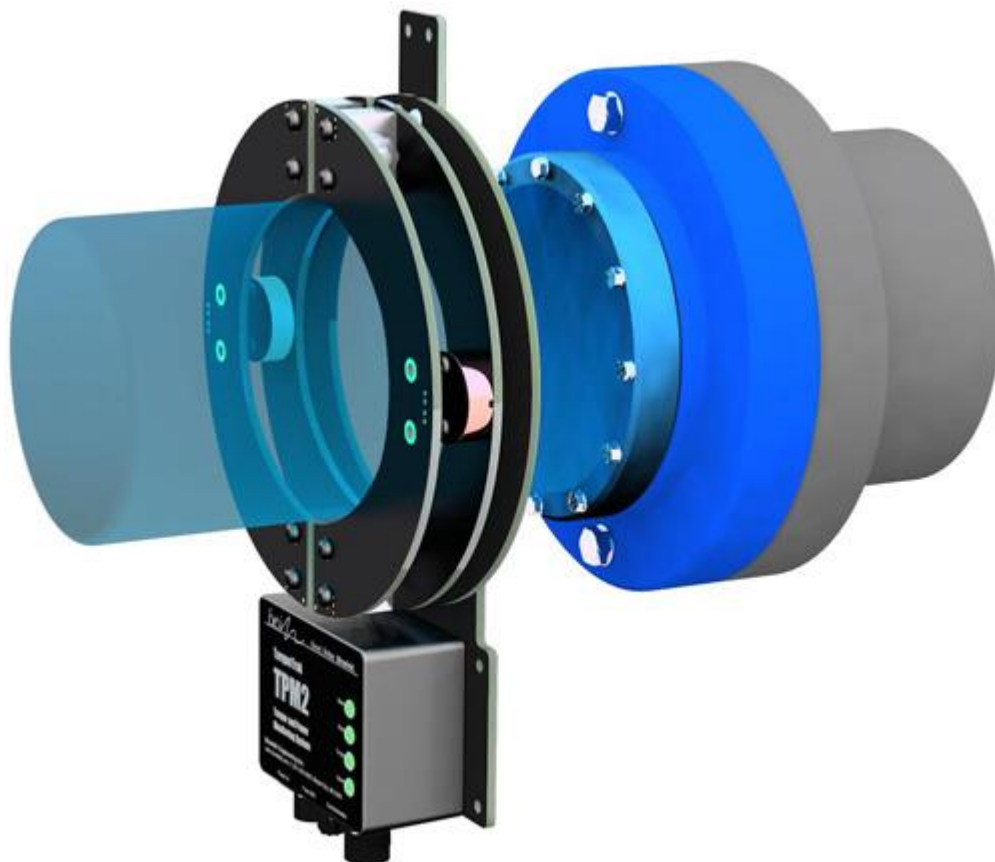


TORQUETRAK TPM2 安装件

安装指导



March 2016
Edition: 03/2016
Original instructions



零件清单

零件清单	个
3/16 inch 金属支架	1
TPM2 订单定制的临时定位器/垫片	1
螺母和螺丝包	1

步骤1

将塑料垫片固定在 U 型支架上。



可以手拧紧螺栓。



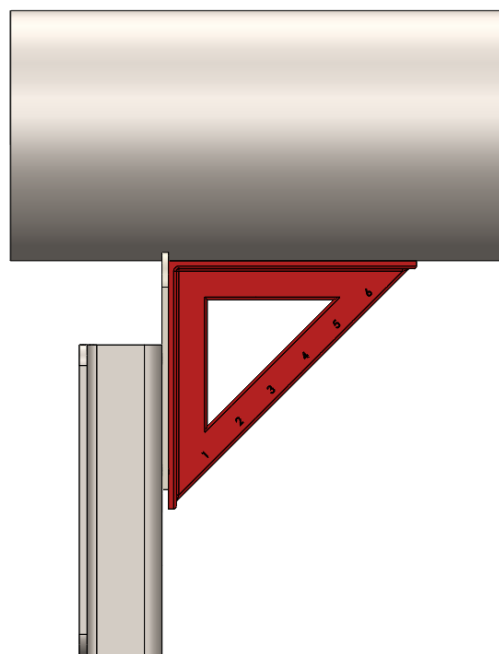
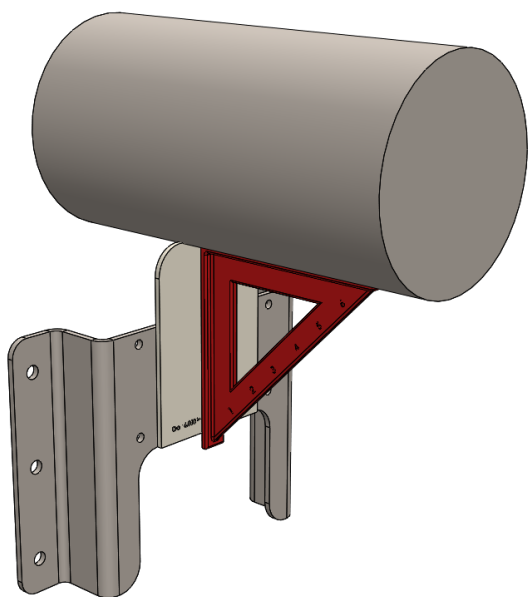
步骤2

将塑料垫片紧靠着安装在轴下方。



步骤3

使用角尺确保塑料垫片垂直于轴。

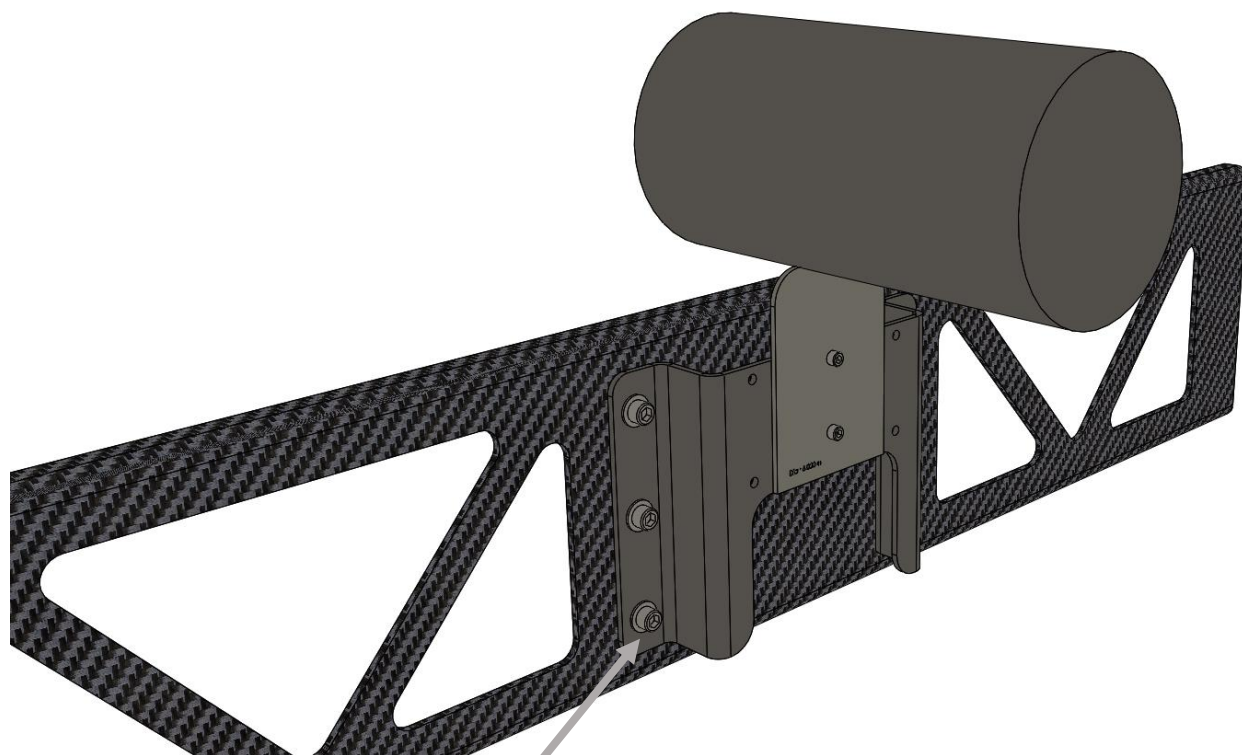


步骤4

将支架焊接在先前安装的横梁上。



您还可以使用 M13 或 ½" 螺栓与铝合金和玻璃纤维等结构配合。



6 x ½" / 13 mm 螺孔

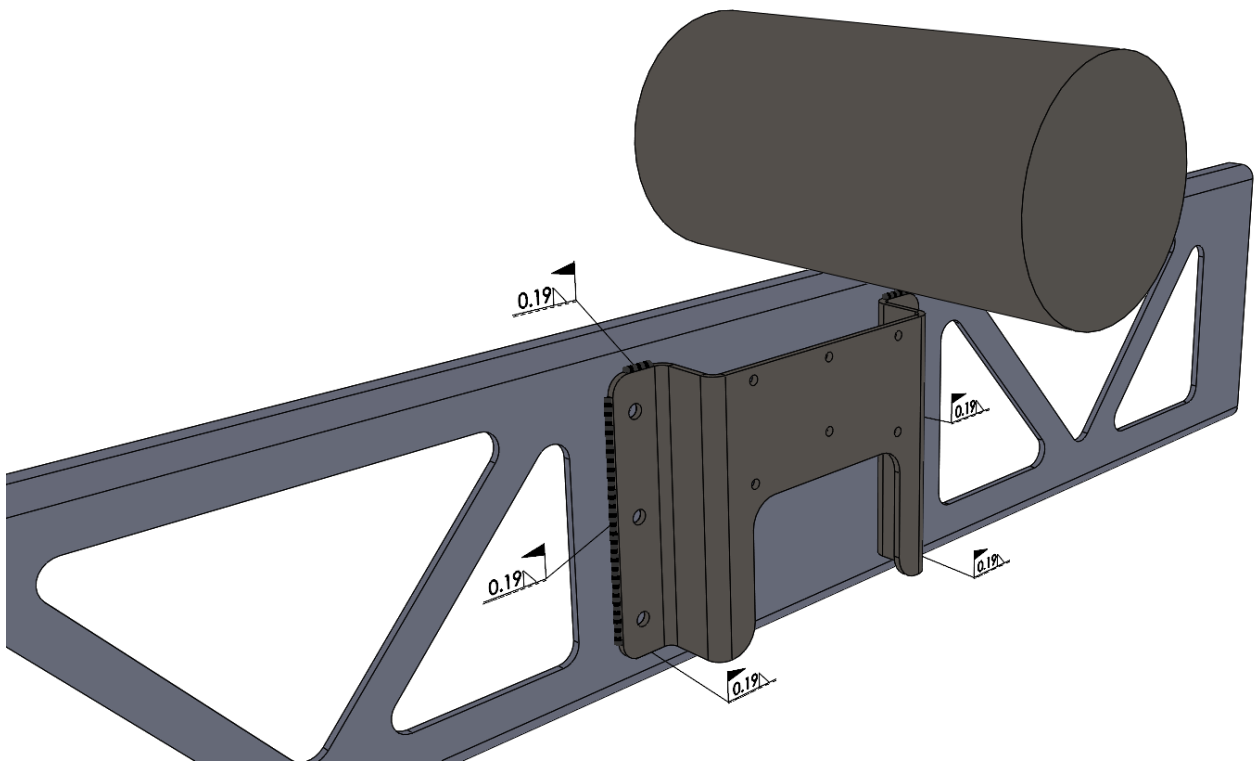
步骤 5

拆掉塑料垫片。

支架现在已准备好安装 TorqueTrak TPM2 设备。



现在是油漆横梁和支架的最佳时刻。

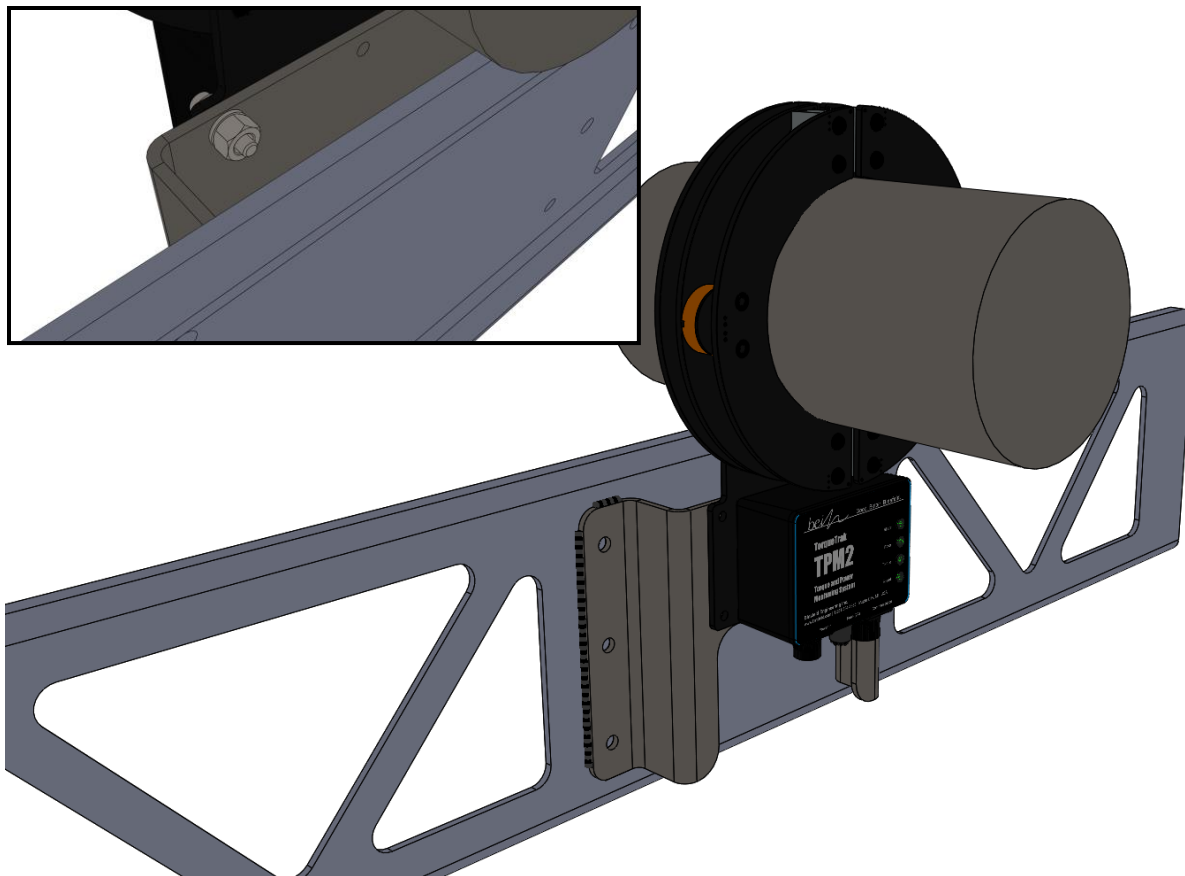


步骤6

使用套件随附的 5/16 英寸硬件安装 TorqueTrak TPM2 固定接口单元。

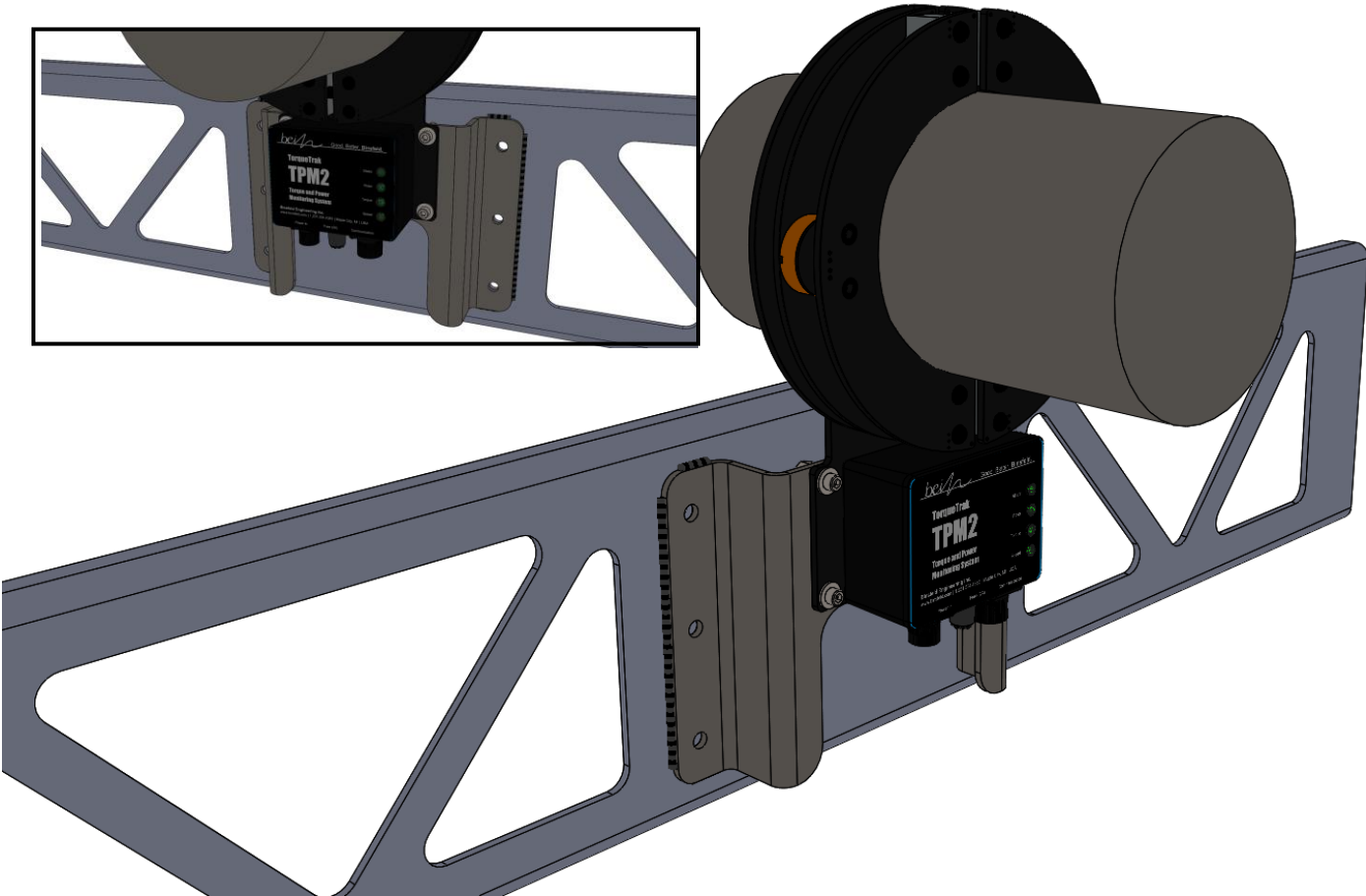


该组件具有紧密配合公差；先将所有螺栓插进螺孔，然后再拧紧螺母。



步骤7

有关安装的后续步骤，请参阅 TorqueTrak TPM2 手册。



技术支持

如需技术支持、安装服务或维修请求，请参阅下面的联系信息。

电话 :400-840-9858

Email : sales@binsfeldcn.com

www.binsfeldcn.com