

## 扭矩和轴功率监测系统 在转轴上测量真实的机械扭矩和轴功率



- + 方便快捷的仪表板视图  
提供快速实时的系统视图
- + 图表模式时，显示时间区间内的参数  
在图表上 最后一分钟或最后一小时的数据
- + 统计和航次数据  
特 引擎或整体
- + 12" 海事DNV平板电脑  
可调光
- + 可接入远程支持  
这是一个快速简单的系统升级的方法
- + 可生成发动机性能报告  
Adobe Acrobat® PDF 和 Microsoft Excel® 格式
- + DataVIEW软件  
用于数据深度分析的电脑软件

Op-Torq 显示、记录和分析 轴功率、转速 扭矩

### Binsfeld TorqueTrak TPM2

# HDA  
% %&&\$

Op-Torq 常用于设备检查、诊断、测试、故障排除和维护。

#### 功能概述

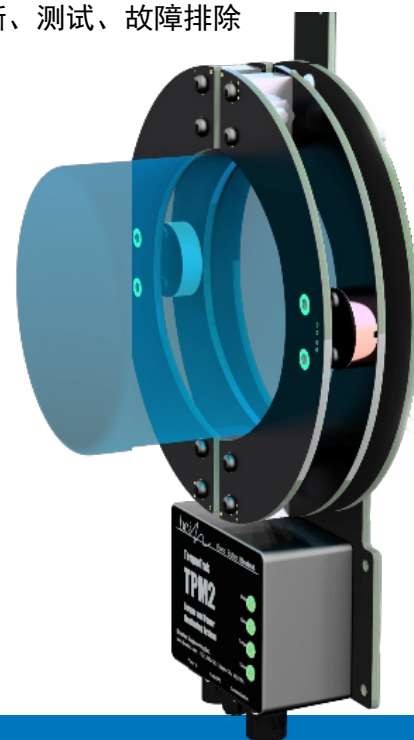
- + 推进轴 测量
- + 性能监测
- + 远程监测/报告
- + 寻找最佳的发动机
- + 优化 分配
- + 避免引擎过载
- + 诊断 维护

#### 数据

- + 轴扭矩
- + 轴转速
- + 轴上的引擎功率

#### 附加功能

- + 辅助显示器/驾驶室分显示
- + 电子邮件报告模块



# Op-Torq

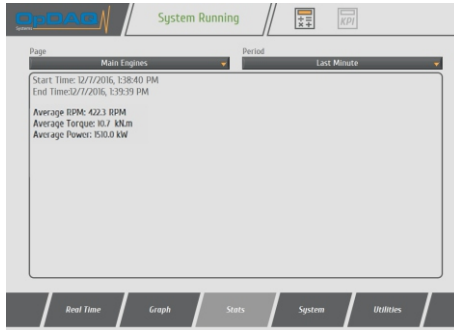
## POWER MONITORING SYSTEM



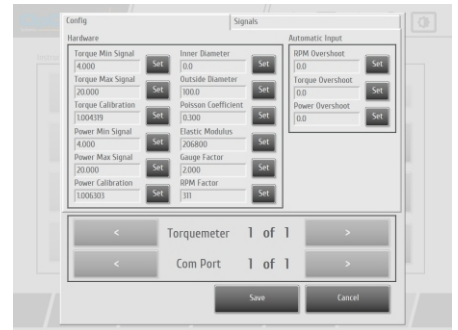
### 用来评估新技术优点的实用工具



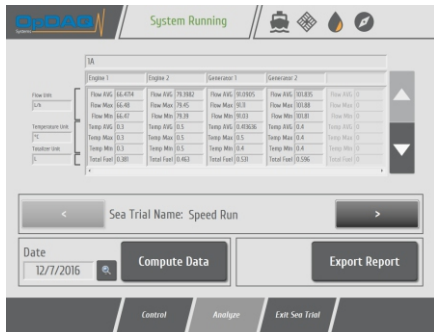
**图表展示**  
显示最后一分钟或最后一小时的数据。



**统计**  
可访问计算过的统计数据 and 航次特定数据。



**配置仪器**  
对于普通日常用户处于锁定状态，解锁后则可以配置仪器。



### 测试和航行试验模块

测量、比较和标定船舶性能。航行试验模块记录航次数据，就像用计时器记录时间一样容易。

### 数据输出和报告

数据输出包括实时显示每日、航次和测试/航行试验报告，历史数据是以二进制或文本格式显示。

Lap Overview		Total Engine Fuel		GFC	F:IM	AVG Speed	Distance traveled	
AVG RPM	AVG RPM	Total Engine Fuel	Total Engine Fuel	SE-C	F:IM	AVG Speed	Distance traveled	
1	1A	846.8225187	0.033	0.20683927	9.53004989	4.05000111	0.003375	
2	1B	846.5444489	0.036	0.20666026	9.11607196	3.79000017	0.00416967	
3	2A	847.1893286	0.041	0.20649906	9.159184275	4.02000021	0.00504444	
4	2B	846.8726341	0.028	0.207274597	9.15602817	4.123333454	0.00345811	
5	1A	1.147995551	1.146335802	1.147438706	101.2137534	101.2900347	101.1631546	
6	1B	1.144784643	1.147138296	1.14062953	100.9567934	101.1979446	100.5921249	
7	2A	1.102596889	1.115244473	1.096994877	97.58148346	98.22794342	96.7672536	
8	2B	1.124460254	1.125646111	1.123418331	99.10625759	99.10705224	99.0264937	
9	Torquemeter							
10	0	AVG Torque	0	Max Torque	0	Min Power	0	Max Power
11	0	AVG Torque	0	Max Torque	0	Min Power	0	Max Power
12	1A	1A	1.147995551	1.146335802	1.147438706	101.2137534	101.2900347	101.1631546
13	1B	1B	1.144784643	1.147138296	1.14062953	100.9567934	101.1979446	100.5921249
14	2A	2A	1.102596889	1.115244473	1.096994877	97.58148346	98.22794342	96.7672536
15	2B	2B	1.124460254	1.125646111	1.123418331	99.10625759	99.10705224	99.0264937
16	Fluxmeter							
17	0	AVG Flow	0	Max Flow	0	Min Temp	0	Max Temp
18	0	AVG Flow	0	Max Flow	0	Min Temp	0	Max Temp
19	1A	1A	18.01959982	18.23999977	17.92999992	3.90000005	3.90000005	3.90000005
20	1B	1B	17.97499979	18.14999982	17.47999954	3.90000005	3.90000005	3.90000005
21	2A	2A	16.97199983	17.64999982	15.61999989	3.90000005	3.90000005	3.90000005
22	2B	2B	17.34000015	17.70000009	16.65999985	3.90000005	3.90000005	3.90000005
23	GPS							
24	0	AVG SOG	0	Max SOG	0	Min SOG	0	Lat Diff
25	0	AVG SOG	0	Max SOG	0	Min SOG	0	Lat Diff
26	1A	1A	4.150000111	4.150000095	3.890000105	0	2.28802E-05	
27	1B	1B	3.790000017	3.980000019	3.249999952	0	3.8147E-05	
28	2A	2A	4.028000021	4.159999847	3.720000029	0	5.34058E-05	
29	2B	2B	4.123333454	4.210000038	4.03000021	0	2.28802E-05	

### 建议的系统配置

